

Heliisolatsiooni prognoos (v.8.0.11)

Programmi autoriõigused: Marshall Day Acoustics 2015

Mohawk Industries, Inc. - Key No. 3767

Vea ülemmäär jääb üldiselt $R_w \pm 3$ dB piiridesse

Töö nimi:

Töö nr:

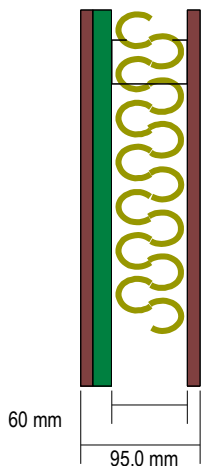
Lk nr:

Märkused:

Kuup: 24.11.16

Initsiaalid:

Faili nimi: Clickwall metalstud 60mm clickwall + 2 sided chip.ixl



R_w 45 dB

C -4 dB

C_{tr} -11 dB

D_{nTw} 47 dB

[V:50m3]
[A:11m2]

Süsteemi kirjeldus

Paneel 1 : 1 x 10,0 mm Clickwall mdf comfort

+ 1 x 15,0 mm Durelis 15mm

Õõnsus: metallvarras (teras) (0,55 mm): varraste vahe 600 mm, täitematerjal: klaaskiud (10 kg/m³) Paksus 50 mm (ρ : 10 kg/m³, R_f : 4000 Pa.s/m²)

Paneel 2 + 1 x 10,0 mm Clickwall mdf comfort (ρ : 838 kg/m³, E : 3,3 GPa, η : 0,02, ρ_s : 8,38 kg/m², f_c : 3269 Hz)

Mass-õhk-mass resonantssagedus = 91 Hz

Sagedus (Hz)	R(dB)	R(dB)
50	19	
63	19	19
80	19	
100	15	
125	21	19
160	27	
200	32	
250	37	36
315	42	
400	46	
500	50	49
630	53	
800	56	
1000	60	59
1250	62	
1600	63	
2000	63	61
2500	59	
3150	59	
4000	59	60
5000	63	

Paneeli mõõdud 2,7 x 4 m; mass 28,1 kg/m²

