

Heliisolatsiooni prognoos (v.8.0.11)

Programmi autoriõigused: Marshall Day Acoustics 2015

Mohawk Industries, Inc. - Key No. 3767

Vea ülemmäär jääb üldiselt $R_w \pm 3$ dB piiridesse

Töö nimi:

Töö nr:

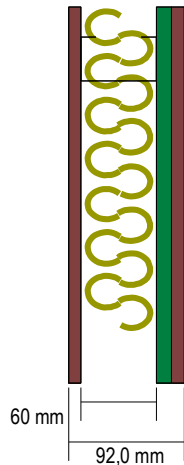
Lk nr:

Märkused:

Kuup: 24.11.16

Initsiaalid:

Faili nimi: Clickwall metalstud 60mm chip 12 + 2 sided clicwall.ixl



R_w	45 dB
C	-4 dB
C_{tr}	-12 dB
D_{nTw}	47 dB

[V:50m3]
[A:11m2]

Süsteemi kirjeldus

Paneel 1 : 1 x 10,0 mm Clickwall mdf comfort, ρ : 838 kg/m³, E: 3,3 GPa, η : 0,02, ρ_s : 8,38 kg/m², f_c : 3269 Hz)

Õõnsus: metallvarras (teras) (0,55 mm); varraste vahe 600 mm, täitematerjal: klaaskiud (10 kg/m³) Paksus 50 mm (ρ : 10 kg/m³, R_f : 4000 Pa.s/m²)

Paneel 2 + 1 x 12,0 mm Durelis 15 mm

+ 1 x 10,0 mm Clickwall mdf comfort

Mass-õhk-mass resonantssagedus = 93 Hz

Sagedus (Hz)	R(dB)	R(dB)
50	19	
63	19	19
80	18	
100	16	
125	20	19
160	26	
200	31	
250	36	35
315	41	
400	45	
500	49	48
630	52	
800	56	
1000	60	58
1250	62	
1600	63	
2000	63	62
2500	61	
3150	56	
4000	58	58
5000	62	

Paneeli mõõdud 2,7 x 4 m; mass 25,9 kg/m²

