

Heliisolatsiooni prognoos (v.8.0.11)

Programmi autoriõigused: Marshall Day Acoustics 2015

Mohawk Industries, Inc. - Key No. 3767

Vea ülemmäär jääb üldiselt $R_w \pm 3$ dB piiridesse

Töö nimi:

Töö nr:

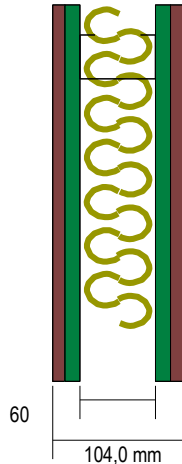
Lk nr:

Märkused:

Kuup: 24.11.16

Initsiaalid:

Faili nimi: Clickwall metalstud 60mm 2 sided chip 12+clickwall.ixl



| | |
|-----------|----------|
| R_w | 51 dB |
| C | -5 dB |
| C_{tr} | -13 dB |
| D_{nTw} | 53 dB |
| | [V:50m3] |
| | [A:11m2] |

Süsteemi kirjeldus

Paneel 1 : 1 x 10,0 mm Clickwall mdf comfort

+ 1 x 12,0 mm Durelis 15mm

Õõnsus: metallvarras (teras) (0,55 mm): varraste vahe 600 mm, täitematerjal: klaaskiud (10 kg/m³)

Paksus 50 mm (ρ : 10 kg/m³, R_f : 4000 Pa.s/m²)

Paneel 2 + 1 x 12,0 mm Durelis 15 mm

1 x 10,0 mm Clickwall mdf comfort

Mass-õhk-mass resonantssagedus = 75 Hz

Paneeli mõõdud 2,7 x 4 m; mass 34,5 kg/m²

| Sagedus (Hz) | R(dB) | R(dB) |
|--------------|-------|-------|
| 50 | 20 | |
| 63 | 19 | 18 |
| 80 | 15 | |
| 100 | 20 | |
| 125 | 27 | 23 |
| 160 | 33 | |
| 200 | 38 | |
| 250 | 43 | 41 |
| 315 | 47 | |
| 400 | 51 | |
| 500 | 54 | 53 |
| 630 | 57 | |
| 800 | 60 | |
| 1000 | 63 | 62 |
| 1250 | 64 | |
| 1600 | 65 | |
| 2000 | 66 | 65 |
| 2500 | 63 | |
| 3150 | 56 | |
| 4000 | 60 | 59 |
| 5000 | 64 | |

